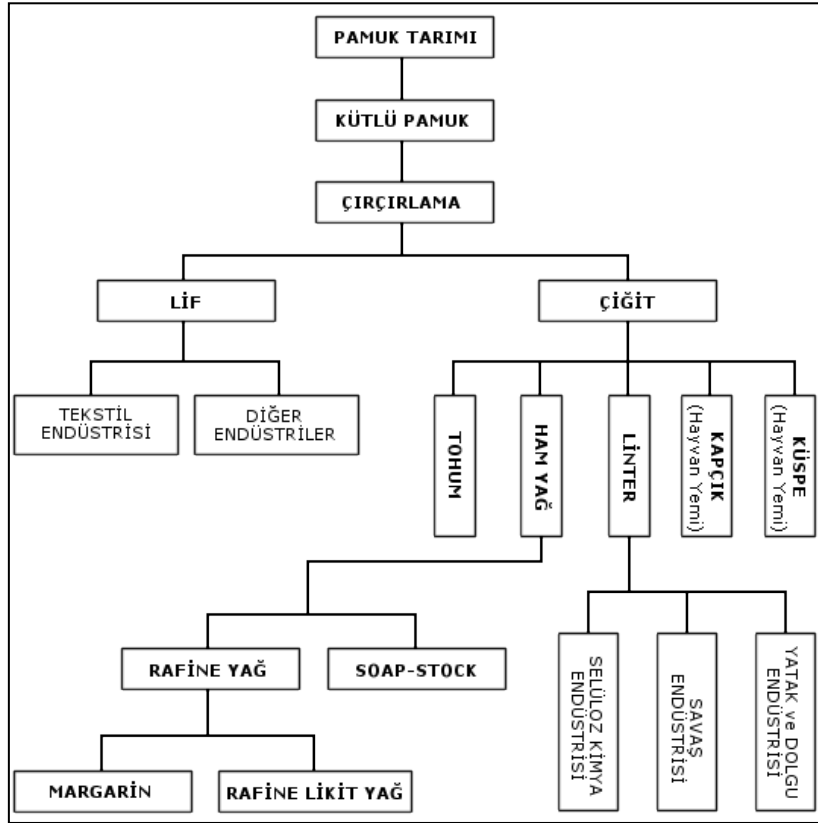


PAMUK RAPORU-2018

Pamuk lifi ile tekstil sanayinin, çekirdeğinden elde edilen yağı ile bitkisel yağ sanayinin, kapçık ve küspesi ile yem sanayinin, linteri ile kâğıt, mobilya ve selüloz sanayinin hammaddesini teşkil eden önemli bir endüstri bitkisidir. Pamuk bu geniş kullanım alanı, oluşturduğu katma değer ve istihdam olanakları ile ülkemiz ekonomisine büyük yararlar sağlayan önemli ve stratejik bir üründür. Bu özellikleri nedeniyle yetiştirilen yörelerin ve ülkelerin hem tarımının hem de sanayisinin gelişmesine olumlu katkılar sağlamaktadır.



Şekil-1 Pamuk ve Kullanım Alanları (Kaynak; <http://www.tarispamuk.com.tr>)

Dünya nüfusunun hızla artışı yanında, toplumların sosyo-ekonomik yapısının oluşturduğu isteklere bağlı olarak, Dünya’da pamuk üretiminde önemli değişimler olmuştur. Avrupa’da tekstil endüstrisinde, 18. yüzyıl sonlarında giyim amacıyla tüketilen lifler 1 milyon ton civarında iken, 20. yüzyılda artan talep ile 14 milyon tona çıkmıştır. Lif tüketiminde ki artışı yanında, kullanılan liflerin cinslerinde de değişiklikler olmuştur. 19. yüzyılda kullanılan liflerin % 78’ni yün, % 18’ini keten, % 4’ünü pamuk oluşturur iken, 20. yüzyılda pamuk liflerinin kullanım oranı % 74’e yükselmiş, yün % 20’ye, keten ise % 6’ya düşmüştür. Bu durum, pamuk liflerinin insan sağlığı yönünden diğer liflere oranla daha iyi özelliklere sahip olması yanında, özellikle, 1750 yılında, otomatik mekik; 1767 yılında, iplik eğirme makinası; 1786 yılında, makine ile çalışan dokuma tezgâhı; 1783 yılında, rollergin çırçır makinası; 1796 yılında, sawgin çırçır makinası; 1801 yılında, buhar makinasının endüstriye girmesi; başka bir deyişle pamuğun çırçırılabilme ve işlenebilirliğinin kolaylaştırılması ile olmuştur.

Türkiye’nin Pamuk üretimi

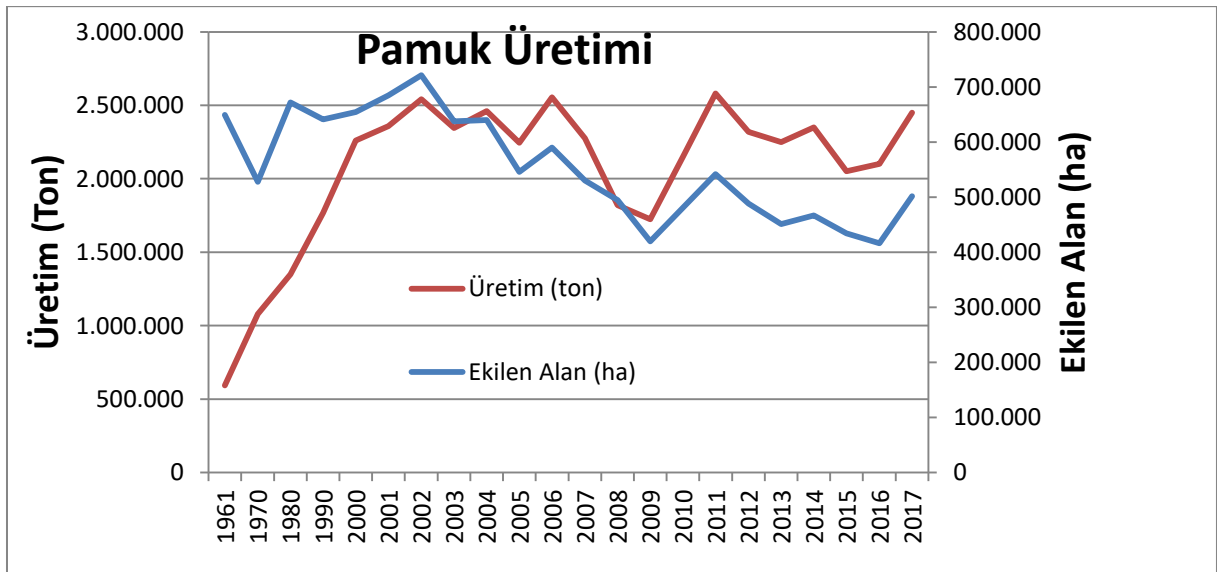
Türkiye’de 1961 yılında 649 bin hektar, 2002 yılında 721.077 hektar alanda ekim yapılır iken 2017 yılında 501.853 hektar alan da ekim yapılmıştır. Ziraat Mühendisleri Odası olarak 2018

yılında pamuk ekim alanının 5.8-5.9 milyon dekar bandında, üretimimizin de 2.8-2.9 milyon ton civarında olacağını tahmin etmekteyiz.

Çizelge-1. Türkiye’de Pamuk ekim alanı-üretim-verim

YIL	Ekilen Alan (ha)	Üretim (ton)	Verim (kg/da)
1961	649.000	593.000	91
1970	527.635	1.080.000	204
1980	671.700	1.350.000	200
1990	641.253	1.767.960	275
2000	654.177	2.261.000	345
2001	684.665	2.358.000	344
2002	721.077	2.542.000	352
2003	637.329	2.346.000	368
2004	640.045	2.460.000	384
2005	546.040	2.245.000	411
2006	589.700	2.555.000	433
2007	529.853	2.275.000	429
2008	494.891	1.820.000	367
2009	419.873	1.725.000	410
2010	480.439	2.150.000	447
2011	541.952	2.580.000	476
2012	488.496	2.320.000	474
2013	450.890	2.250.000	499
2014	466.839	2.350.000	503
2015	434.000	2.050.000	472
2016	416.002	2.100.000	504
2017*	501.853	2.450.000	488
2018**	580.000	2.800.000	482

Kaynak: FAOstat, *TÜİK, **ZMO Tahmini



Grafik-1 Pamuk Üretimimiz

Çizelge-2. Türkiye’de Çiğit-Çırcırlanmamış (Kütlü)-Çırcırlanmış (Lifli) ekim alanı-üretim-verim

YIL	Ekilen Alan (Dekar)	Pamuk Çekirdeği (Çiğit)		Pamuk (Kütlü) Çırcırlanmamış		Pamuk Çırcırlanmış (Lifli)	
		Üretim (Ton)	Verim (Kg/da)	Üretim (Ton)	Verim (Kg/da)	Üretim (Ton)	Verim (Kg/da)
2004	6.400.450	1.425.850	223	2.455.071	384	935.928	146
2005	5.468.800	1.291.180	236	2.240.000	410	863.700	158
2006	5.907.000	1.476.556	250	2.550.000	432	976.540	166
2007	5.302.528	1.320.831	249	2.275.000	429	867.716	164
2008	4.950.000	1.077.440	218	1.820.000	368	673.400	136
2009	4.200.000	1.021.200	243	1.725.000	411	638.250	152
2010	4.806.500	1.272.800	265	2.150.000	448	816.705	170
2011	5.420.000	1.527.360	282	2.580.000	476	954.600	176
2012	4.884.963	1.373.440	281	2.320.000	475	858.400	176
2013	4.508.900	1.287.000	285	2.250.000	499	877.500	195
2014	4.681.429	1.391.200	298	2.350.000	503	846.000	181
2015	4.340.134	1.213.600	280	2.050.000	472	738.000	170
2016	4.160.098	1.260.000	303	2.100.000	505	756.000	182
2017	5.018.534	1.470.000	293	2.450.000	489	882.000	176

Kaynak; TÜİK

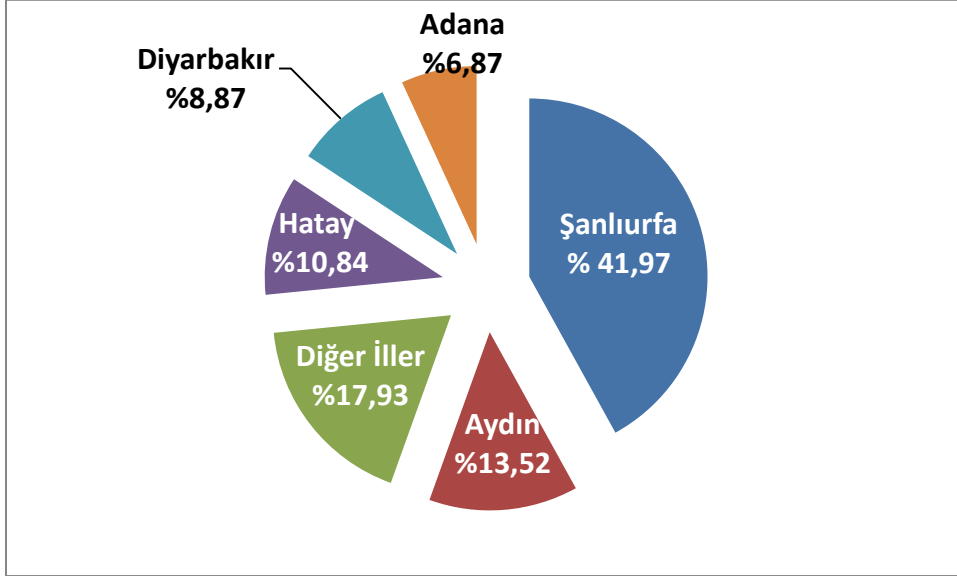
Yaz yağışlarının görüldüğü ve yaz sıcaklıklarının düşük olduğu yerlerde pamuk üretimi yapılamamaktadır. Şanlıurfa GAP kapsamında sulamaya açılan Harran ve Suruç ovaları ile pamuk üretiminde önemli bir merkez haline geldi. Bu nedenle Türkiye’de pamuk üretimi en çok Güneydoğu Anadolu Bölgesi’nden gerçekleştirilmektedir. 2017 yılında toplam pamuk üretiminin %42’si Şanlıurfa’da yapıldı. Aydın, Hatay, Diyarbakır ve Adana’da yapılan pamuk üretiminin toplamı, yaklaşık olarak Şanlıurfa’daki üretim kadar olmuştur.

Çizelge-3. İllere Göre Pamuk (Çırcırlanmamış (Kütlü) Üretim Miktarı

İLLER	2013		2014		2015		2016		2017	
	Ton	%	Ton	%	Ton	%	Ton	%	Ton	%
Şanlıurfa	948.464	42,15	1.022.213	43,50	916.298	44,70	852.391	40,59	1.028.315	41,97
Aydın	287.031	12,76	316.856	13,48	287.473	14,02	326.475	15,55	331.161	13,52
Hatay	202.791	9,01	196.766	8,37	209.458	10,22	242.357	11,54	265.682	10,84
Diyarbakır	197.835	8,79	191.729	8,16	141.289	6,89	169.215	8,06	217.221	8,87
Adana	212.035	9,42	204.467	8,70	138.612	6,76	151.880	7,23	168.287	6,87
Diğer İller	401.844	17,86	417.969	17,79	356.870	17,41	357.682	17,03	439.334	17,93
TOPLAM	2.250.000	100,00	2.350.000	100,00	2.050.000	100,00	2.100.000	100,00	2.450.000	100,00

Kaynak: TÜİK

Kesin bir veri olmamasına rağmen, ülkemizde 70-80 bin civarında pamuk üreticisi olduğu tahmin edilmektedir. Pamuk üreticilerinin en önemli sorunu, diğer tarımsal sektörlerde olduğu gibi yüksek üretim maliyetleridir. Bu nedenle sadece pamuk üretimin değil, tüm tarımsal üretimin sürdürülebilir olması için üreticilere dünya koşullarında girdi temini sağlanması gerekmektedir.



Grafik-2 İllere Göre Pamuk Üretimi (2017)

Pamuk üretiminin yapıldığı illerimiz alternatif ürün çeşitliliğinin fazla olduğu yerler olması nedeniyle tahıllar ve yağlı tohumlu bitkiler gibi alternatif olan ürünlerle yaşanan fiyat rekabeti, üreticilerin pamuk fiyatlarına ve destekleme miktarına bağlı olarak farklı ürünlere yönelmesine neden olmaktadır.

Ülkemizde pamuk üretim maliyetlerinin, girdi fiyatlarının yüksekliği nedeniyle birçok pamuk üretici ülkeye oranla yüksek olması, rekabet gücümüzü olumsuz yönde etkilemektedir. Bu olumsuzluğu azaltmak için birçok ülkede olduğu gibi üreticilere çeşitli şekillerde destekleme ödemeleri yapılmaktadır. Yapılan desteklemeler, tüm diğer tarımsal desteklemelerde olduğu gibi üreticinin artan maliyetlerini karşılayabilecek ve üretimini sürdürmeye teşvik edecek seviyede olmalıdır.

Pamuk tohumu üretiminin tamamına yakın kısmı 1990'lı yıllara kadar kamu tarafından üretilirken, bugün tam tersi bir durumla özel sektör tarafından gerçekleştirilmektedir.

Çizelge-4. Pamuk Tohumu Üretimi (Ton)

YIL	KAMU		ÖZEL SEKTÖR		TOPLAM
	Miktar	%	Miktar	%	
1995	26.457	98,69	352	1,31	26.809
1996	22.812	98,17	426	1,83	23.238
1997	20.839	92,84	1.608	7,16	22.447
1998	19.013	93,59	1.303	6,41	20.316
1999	14.343	85,09	2.514	14,91	16.857
2000	11.936	76,50	3.666	23,50	15.602
2001	15.204	80,98	3.572	19,02	18.776
2002	19.286	76,74	5.846	23,26	25.132
2003	1.512	19,73	6.150	80,27	7.662
2004	910	8,45	9.858	91,55	10.768
2005	4.144	21,17	15.432	78,83	19.576
2006	2.542	13,48	16.314	86,52	18.856
2007	1.750	12,22	12.572	87,78	14.322

2008	79	0,72	10.907	99,28	10.986
2009	0	0,00	10.811	100,00	10.811
2010	104	0,66	15.574	99,33	15.679
2011	20	0,12	16.890	99,88	16.910
2012	170	0,74	22.904	99,26	23.074
2013	48	0,47	10.213	99,54	10.260
2014	47	0,40	11.574	99,60	11.621
2015	13	0,15	8.870	99,85	8.883
2016	1,2	0,01	14.378	99,99	14.379
2017	20,4	0,10	19.909	99,90	19.929

Kaynak; BÜGEM

Dünyada Pamuk Üretimi

Pamuğun anavatanı konusunda tam bir kesinlik bulunmamakla birlikte Asya, Amerika ve Afrika'nın sıcak bölgelerinden Dünyaya yayıldığı tahmin edilmektedir. 2016 yılında Dünya'da pamuk üretiminin yaklaşık %25'ini Çin, %22'sini Hindistan, %15'ini ABD gerçekleştirmiştir. Aynı yıl Türkiye'nin Dünya pamuk üretimindeki payı %3 olmuştur.

Çizelge-5. Dünya Pamuk Üretimi (ton)

Ülkeler	1961	1970	1980	1990	2000	2010	2015	2016	2016%
Çin	2.401.401	6.833.715	8.121.223	13.523.219	13.251.000	17.910.000	16.830.000	16.029.000	24,51
Hindistan	2.763.000	2.981.000	4.038.000	5.228.000	5.128.000	17.760.000	16.016.000	14.413.036	22,04
ABD	8.532.754	5.909.491	6.477.559	8.789.500	9.580.630	9.473.800	8.382.808	10.049.990	15,37
Pakistan	972.300	1.627.460	2.143.500	4.912.740	5.476.167	5.613.600	4871.738	4.942.746	7,56
Brezilya	1.276.000	1.954.993	1.675.884	1.921.409	2.014.987	2.950.013	4.007.326	3.464.103	5,30
Özbekistan	-	-	-	-	3.001.800	3.442.800	3.361.300	3.307.469	5,06
Türkiye	593.000	1.080.000	1.350.000	1.767.960	2.261.000	2.150.000	2.050.000	2.100.000	3,21
Avustralya	7.100	73.000	219.000	798.300	1.786.700	939.000	1.274.100	1.518.678	2,32
Yunanistan	288.703	328.216	357.042	670.000	1.324.989	710.533	1.279.840	1.354.754	2,07
Arjantin	393.100	458.200	485.400	922.950	417.680	753.502	795.345	673.145	1,03
Meksika	1.191.000	890.000	1.085.013	553.335	223.844	440.490	593.439	487.914	0,75
Diğer Ülkeler	9.060.228	13.456.969	15.434.482	15.159.341	8.511.053	7.077.706	7.313.993	7.050.700	10,78
Toplam	2.7478.586	35.593.044	41.387.103	54.246.754	52.977.850	69.221.444	66.775.889	65.391.535	100,00

Kaynak: FAOstat

Türkiye'nin pamuk ihracat ve ithalat rakamlarına bakıldığı zaman, net olarak pamuk ithalatçısı bir ülke konumunda olduğumuz görülmektedir. 2000 yılında 27 bin ton pamuk ihracatına karşılık, 566 bin ton ithalatı yapılmışken, 2017 yılında 67 bin ton ihracata karşılık, 914 bin ton ithalat yapılmıştır. 2017 yılında pamuk ithalatı için 1.67 milyar dolar ödenmiştir.

Çizelge-6. Türkiye'nin pamuk (kardesiz/ taranmamış)-(kardeli/penyeli)dış ticareti

Yıl	İhracat		İthalat	
	Miktar (kg)	Değer (\$)	Miktar (kg)	Değer (\$)
2000	27.528.426	36.325.473	566.888.868	676.761.047
2001	30.084.845	37.446.334	454.195.430	497.416.520
2002	37.803.019	43.460.765	540.650.618	493.233.565
2003	88.892.305	113.174.953	557.153.908	667.952.458
2004	48.630.762	78.498.812	585.286.265	836.813.287

2005	40.982.486	54.813.771	775.685.370	908.358.734
2006	72.265.006	94.323.414	754.159.533	970.447.831
2007	74.584.004	105.681.352	946.243.759	1.277.801.546
2008	64.197.902	115.968.352	613.449.300	1.000.215.462
2009	38.312.440	64.817.540	753.269.722	1.003.106.734
2010	30.906.190	66.328.880	889.583.468	1.720.818.825
2011	54.581.117	149.385.271	604.160.525	1.850.333.990
2012	52.983.991	108.835.578	613.669.895	1.274.979.374
2013	50.279.450	102.822.494	869.285.335	1.681.872.396
2014	48.275.429	91.379.467	913.168.779	1.750.702.928
2015	51.138.573	79.967.137	802.969.897	1.233.224.147
2016	81.347.905	129.157.263	821.234.615	1.238.884.986
2017	67.142.702	123.981.671	914.497.930	1.676.613.890
2018*	49.722.933	96.368.748	619.947.399	1.151.018.898

* Ocak-Eylül

Kaynak: TÜİK

Türkiye'nin pamuk ihraç ettiği ülkelerin başında; İtalya, Polonya, Hollanda ve İspanya gelmektedir.

Çizelge-7.Pamuk İhraç ettiğimiz Ülkeler (kg)

Ülkeler	2015		2016		2017		2018 (Ocak-Eylül)	
	Miktar (kg)	%	Miktar (kg)	%	Miktar (kg)	%	Miktar (kg)	%
İtalya	9.864.666	19,29	7.682.047	9,44	7.590.489	11,31	4.883.073	9,82
Hollanda	3.935.465	7,70	4.816.836	5,92	5.077.865	7,56	2.372.601	4,77
Almanya	2.718.097	5,32	5.121.767	6,30	5.957.990	8,87	3.427.073	6,89
Polonya	6.487.868	12,69	5.230.432	6,43	5.522.871	8,23	2.563.212	5,15
Rusya	2.718.973	5,32	2.976.440	3,66	2.785.170	4,15	2.309.722	4,65
İspanya	1.951.465	3,82	5.889.279	7,24	7.673.361	11,43	3.329.480	6,70
Bulgaristan	1.931.942	3,78	1.777.941	2,19	1.768.310	2,63	1.187.229	2,39
Diğer Ülkeler	21.530.097	42,10	47.853.163	58,83	30.766.646	45,82	29.650.543	59,63
TOPLAM	51.138.573	57,90	81.347.905	41,17	67.142.702	54,18	49.722.933	40,37

Kaynak: TÜİK

Türkiye 2017 yılında pamuk ithalatının %43,22'sini ABD'den, %10,34'ünü Brezilya'dan, %7,89'unu Türkmenistan'dan gerçekleştirirken, Suriye'den 14.574 ton pamuk ithalatı yapmıştır.

Çizelge-8. Pamuk İthal Ettiğimiz Ülkeler (kg)

Ülkeler	2015		2016		2017		2018 (Ocak-Eylül)	
	Miktar	%	Miktar	%	Miktar	%	Miktar	%
ABD	328.258.236	40,88	333.750.191	40,64	395.248.162	43,22	325.763.953	52,55
Brezilya	73.530.011	9,16	119.345.751	14,53	94.597.966	10,34	67.658.663	10,91
Yunanistan	115.846.876	14,43	69.948.239	8,52	97.709.584	10,68	48.072.392	7,75
Türkmenistan	150.511.479	18,74	118.594.240	14,44	72.176.673	7,89	39.366.649	6,35
Azerbaycan	3.398.679	0,42	3.241.117	0,39	19.807.835	2,17	32.853.323	5,30
Avustralya	407,189	0,00	10.218.734	1,24	53.491.017	5,85	18.707.719	3,02

Suriye	8.600.500	1,07	25.873.450	3,15	14.574.300	1,59	13.795.700	2,23
Hindistan	8.776.086	1,09	16.226.319	1,98	12.191.359	1,33	6.708.534	1,08
Diğer Ülkeler	114.047.623	85,80	124.036.574	84,90	154.701.034	83,08	67.020.466	89,19
TOPLAM	802.969.897	100,00	821.234.615	100,00	914.497.930	100,00	619.947.399	100,00

Kaynak; TÜİK

Pamuk Üretiminde Karşılaşılan Sorunlar ve Çözüm Önerileri:

1.Türkiye’de pamuk üretim miktarı ihtiyacı karşılayamamaktadır. 1990’lı yıllarda tekstil sektörünün gelişmesine paralel olarak pamuk tüketimi artmış ancak üretim miktarı artmamıştır. Ekim alanları Türkiye’de 2002 yılında 2017 yılına kadar %30 oranında azalmıştır. İthalat politikaları ise pamukta da devam etmiş ve yetersizlik ithalat yolu ile giderilmeye çalışılmıştır. Sonuçta 2003- 2017 yıllarında pamuk ithalatı %56,25 oranında artmıştır.

Ülkemizde pamuk üretim ve tüketiminin ekonomideki önemi dikkate alınarak, pamuk üretimi tüketimi karşılayacak bir seviyeye getirecek politikalar oluşturulmalıdır. Özellikle yüksek verim ve kalitede üretim yapılabilen bölgelerde ekim alanlarının artırılması sağlanmalıdır.

2. Girdi maliyetlerinde ki artış (mazot, gübre, kimyasal ilaç vb.) karşısında üretici pamuk üretiminde vazgeçmiştir. Bu durumda pamuk üretimi sürdürülebilir değildir.

3.Pamuk üretimi için verilen destekler yeterli değildir. Bu nedenle Ege ve Çukurova bölgeleri pamuk üretimi için son derece uygun olmasına rağmen üreticiler başka ürünleri üretmeye yönelmiştir. Ayrıca, pamuk prim hak endişesi, çiftçilerin istenen evrakları tamamlanmasındaki güçlükler ve prim miktarlarının geç açıklanması gibi sorunlar üreticileri olumsuz yönde etkilemektedir.

Pamuk destekleme primleri rakip ülke koşulları ve dünya fiyatları göz önüne alınarak düzenlenmelidir. Havza bazlı destekleme modelinin etkin bir şekilde takibi ve uygulanması sağlanmalıdır. Pamuk üretiminde daha çok verim ve kaliteye sahip olan alanlarda ekim desteklenmelidir.

4.Pamuk piyasası, dünyada çok fazla değişiklik ve müdahaleye mazur kalmaktadır. Dünya pamuk üretiminde önemli bir yere sahip olan ABD ve Çin’in stratejik davranışları, hem pamuk arzını hem de pamuk talebini etkilemektedir. Bunların sonucunda pamukta dış ticaret ve kur politikaları kaynaklı sorunlar Türkiye’yi olumsuz yönde etkilemektedir. DTÖ, ICAC gibi uluslararası kuruluşların pamuk sektörünü olumsuz etkileyen hükümet önlemlerin kaldırılması yönündeki kararlarına rağmen ABD ve AB pamuk üretimlerini ve ticaretini yüksek oranda desteklemeye devam etmektedir.

5. Türkiye’de üretici örgütlerin yetersizliği pamuk üretiminde önemli sorunlardan biridir.

Pamukta uzmanlaşmış kooperatif birlikleri olan ve Tarış Pamuk Birliği, Çukobirlik ve Antbirlik’in etkinliği artırılmalıdır. Birliklerin sektördeki rolü artırıldığı takdirde pamuk piyasalarında istikrar sağlanabilir.

6.Pamukta standardizasyon, kalite kontrol ve kontaminasyon önemli bir sorundur. Bu sorunun çözülmemesi pamuğun iç ve dış piyasa değerini düşürmekte ve ithal pamuğa olan talebi artırmaktadır.

Pamukta kirliliğin önüne geçilmeli, kaliteli üretim artırılmalı, lisanslı depoculuk sistemi yaygınlaştırılmalı ve tek balya standardizasyonuna geçilmelidir.